



Насосы ШН-270Д, ШСН-250/50.ОМ, ШСН-175/50.ОМ

Насосы ШН-270Д с деталями проточной части из белых высокохромистых чугунов выпускаются серийно с 1993 года. За это время они зарекомендовали себя как самые надежные, долговечные и неприхотливые насосы в своем классе. В 2003 году были разработаны и запущены в производство насосы с открытыми девятилопастными рабочими колесами ШСН-250/50.ОМ. Путем замены на насосе пары (рабочее колесо и кольцо уплотнительное), получаем универсальный насос с широким диапазоном рабочих характеристик: подача от 175 до 300 м³/ч и напором до 52 м.в.ст. Рабочие характеристики насоса ШСН-175/50.ОМ достигаются путем проточки по диаметру рабочего колеса насоса ШСН-250/50.ОМ.

Детали проточной части насосов, включая корпус спиральный, рабочее колесо, кольцо уплотнительное и втулку подсальниковую, изготовлены из износостойкого высокохромистого сплава ИЧ190Х30Г и прошли термообработку по специально разработанной технологии для получения наиболее износостойкой структуры металла на рабочих поверхностях.

Особенности: Насосы ШН-270Д, ШСН-175/50.ОМ и ШСН-250/50.ОМ имеют большой срок службы и просты в ремонте; детали проточной части унифицированы с основными деталями насосов ШН-270Д-В и ШСН-250/50.ОМ-В (вертикальные полупогружные насосы) производства ООО «ОТМАШ».

ТЕХНИЧЕСКИЕ ХАРАКТЕРИСТИКИ

Шламовые насосы ШН-270Д, ШСН-175/50.ОМ и ШСН-250/50.ОМ и агрегаты на их базе соответствуют ТУ 28.13.14-005-18637092-2016.

Показатели назначения насосов ШН-270Д, ШСН-175/50.ОМ и ШСН-250/50.ОМ и агрегатов по параметрам при работе на воде приведены в таблице 1.

Таблица 1

Наименование показателя	Единица измерения	Величина для насоса		
		ШН-270Д	ШСН-250/50.ОМ	ШСН-175/50.ОМ
Подача	м ³ /час	270	250	175
Напор	м.в.ст.	42	52	52
Мощность электродвигателя (рекомендуемая)	кВт	55	75	55
Число оборотов	об/мин	1470	1470	1470
Диаметр всасывающего патрубка	мм	150	150	150
Диаметр нагнетательного патрубка	мм	130	130	130
Диаметр рабочего колеса	мм	355	354	340
Живое сечение рабочего колеса	мм	35	50	50
Расстояние от опорной плоскости до центра вала	мм	260	260	260
Габаритные размеры насоса:				
длина	мм	1167	1167	1167
ширина	мм	609	609	609
высота	мм	590	590	590
Масса насоса	кг	450	450	450

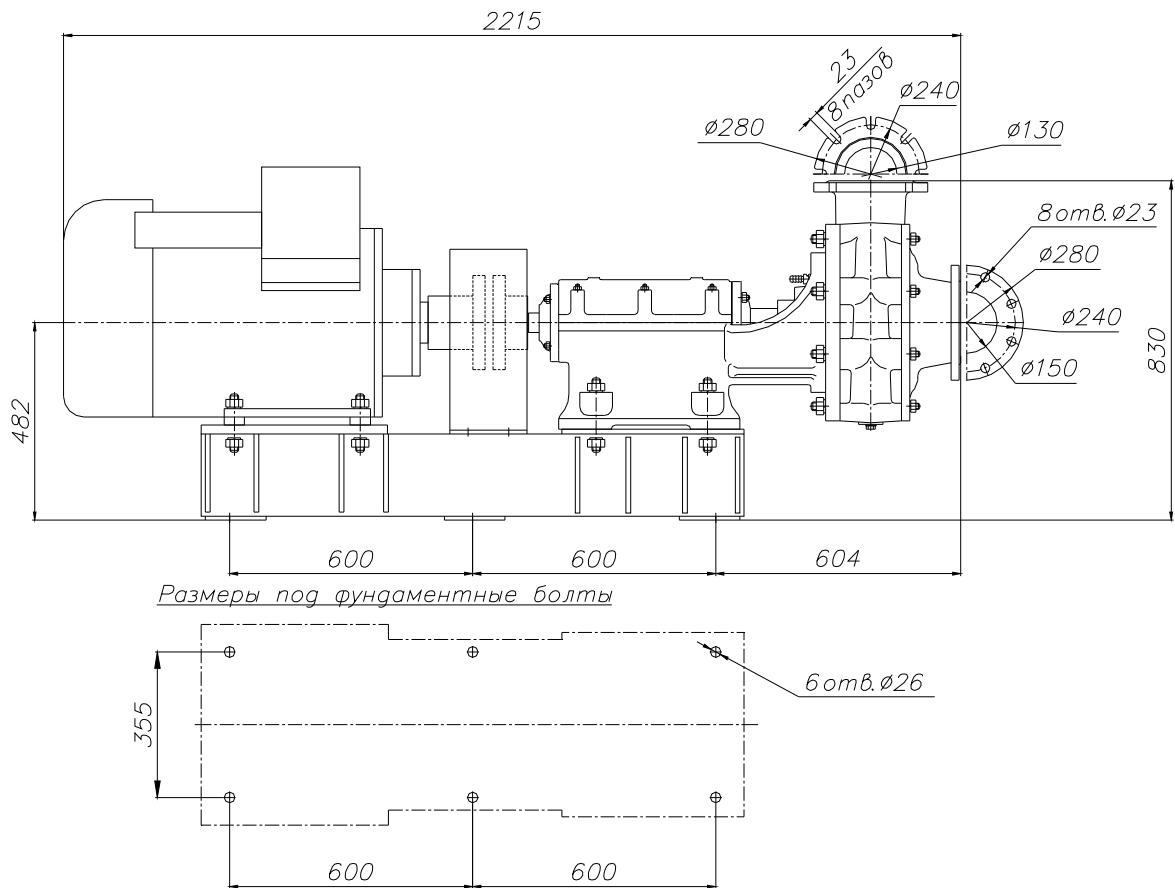


Рис.1 - Насосная установка на базе шламowego насоса ШСН-250/50.ОМ с электродвигателем 2В250S4 IM1001 (75кВт, 1500об/мин)

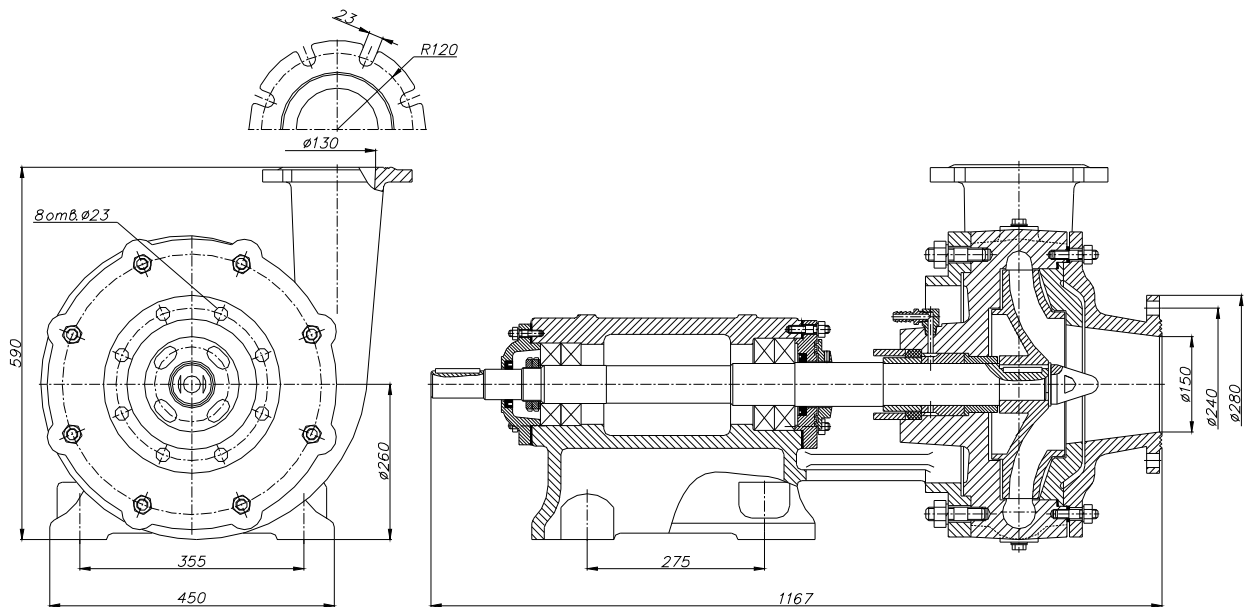


Рис.2 - Шламовой насос ШН-270Д

Рабочие характеристики насосов ШН-270Д, ШСН-175/50.ОМ и ШСН-250/50.ОМ приведены на рис. 3, 4, 5.

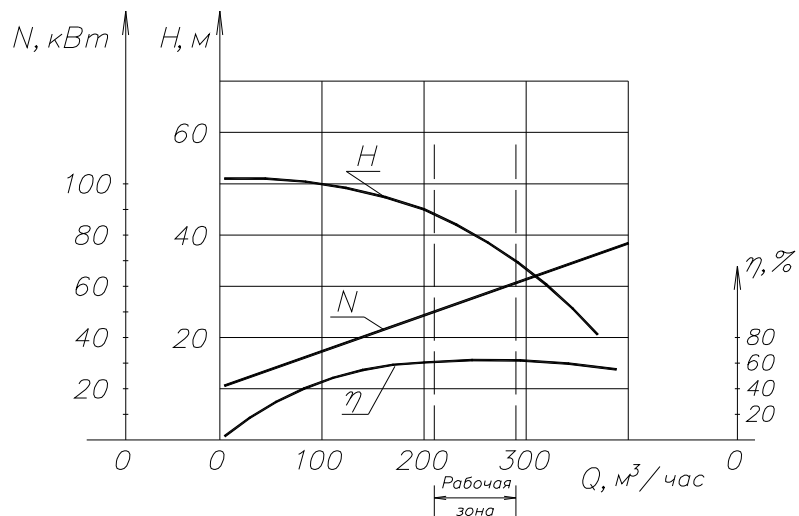


Рис.3 - Рабочая характеристика насоса ШН-270Д на чистой воде при $n=1470$ об/мин, диаметр рабочего колеса $D=355$ мм

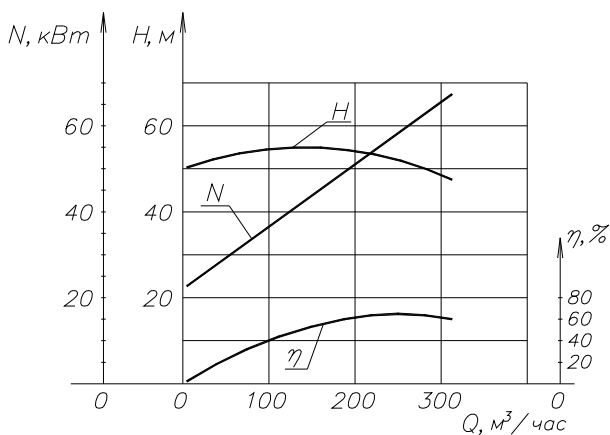


Рис.4 - Рабочая характеристика насоса ШСН-250/50.ОМ на чистой воде при $n=1470$ об/мин, диаметр рабочего колеса $D=354$ мм

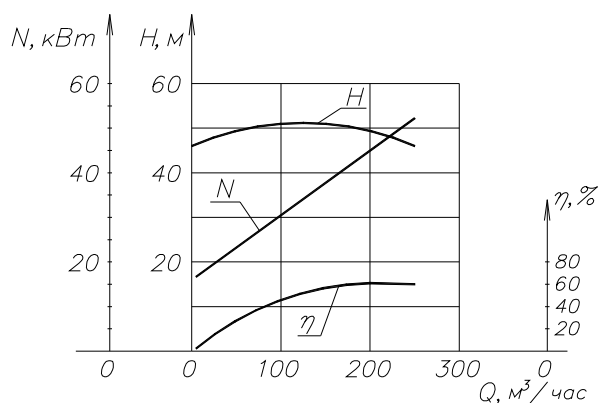


Рис.5 - Рабочая характеристика насоса ШСН-175/50.ОМ на чистой воде при $n=1470$ об/мин, диаметр рабочего колеса $D=340$ мм